

Avril 2018



# *Quelle administration pour l'université du future?*

*Trouver le bon équilibre entre l'intervention humaine et la machine*





Les enjeux de la  
fonction administrative  
d'aujourd'hui

**1**

Questions clés pour une  
administration efficace

**2**

Attributs d'une  
administration efficace

**3**

Conclusion et exemple

**4**

## ***Des enjeux et problèmes administratif et opérationnel similaires à ceux d'autres secteurs d'activités***

- **Excès de bureaucratie** dans une contexte où les contraintes réglementaires augmentent en exigence
- **Modèles de gestion des risques inadaptés** face aux grandes évolutions t.q. le numérique
- **Augmentation de la compétition** entre institutions nationales et internationales
- **Technologie et numérique sont indispensables** mais nécessitent une transition structurée

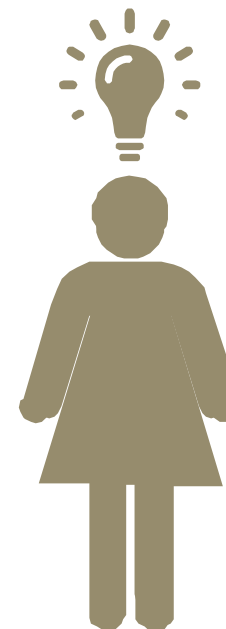
## ***Certaines questions clés indispensables***

***Où est-ce que notre organisation crée véritablement de la valeur aujourd'hui? Et dans le futur?***

***Qu'est-ce qu'une administration efficace dans le contexte des megatrends?***

***Où faut-il placer le curseur entre intervention humaine et intervention de la machine***

***Comment rendre les opérations efficaces sans les alourdir?***



## Qu'est ce qu'une administration efficace et comment y arriver?



**Valeur générée**



*Coût, temps et agilité*



**Capacité d'adaptation**



*Capacité de se réorganiser et d'adapter les flux au travers de solutions intégrée et modulable*



**Se recentrer là où l'on rajoute de la valeur**



*Externalisation ou automatisation des tâches analogues et répétitive*



**Transition réfléchie et structurée**



*Adopter une approche rationnelle, structurée et progressive*

## ***Pour conclure ...***

**Blockchain**



**Intelligence artificielle**



**'Intelligent process automation'  
&  
'innovative crowdsourcing'**





## **Dominique Perron**

GxA Global Solution Leader

Partner

PwC Switzerland

+41 79 373 1843

dominique.perron@ch.pwc.com

PricewaterhouseCoopers SA

<https://www.pwc.ch/en/services/risk-assurance/gxa.html>

This publication has been prepared for general guidance on matters of interest only, and does not constitute professional advice. You should not act upon the information contained in this publication without obtaining specific professional advice. No representation or warranty (express or implied) is given as to the accuracy or completeness of the information contained in this publication, and, to the extent permitted by law, [insert legal name of the PwC firm], its members, employees and agents do not accept or assume any liability, responsibility or duty of care for any consequences of you or anyone else acting, or refraining to act, in reliance on the information contained in this publication or for any decision based on it.

© 2018 PwC. All rights reserved. In this document, "PwC" refers to PricewaterhouseCoopers AG, which is a member firm of PricewaterhouseCoopers International Limited, each member firm of which is a separate legal entity.

PwC